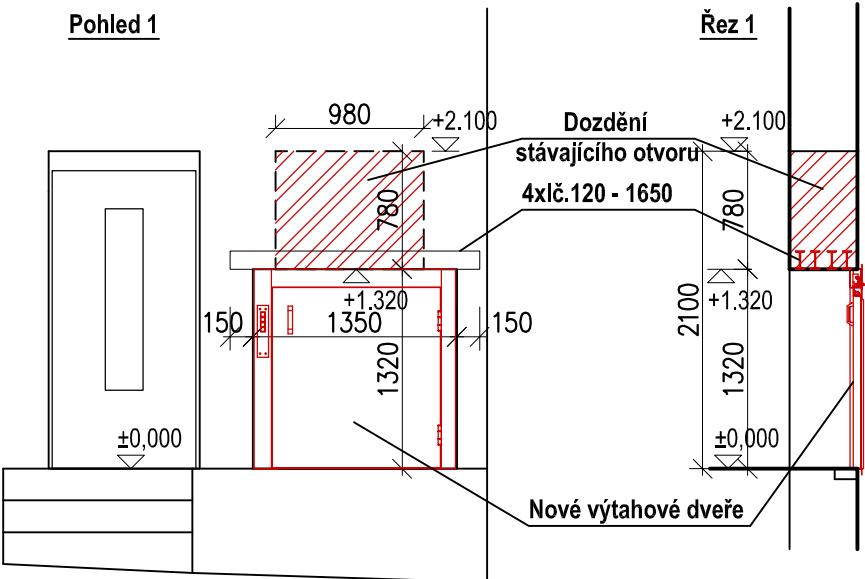
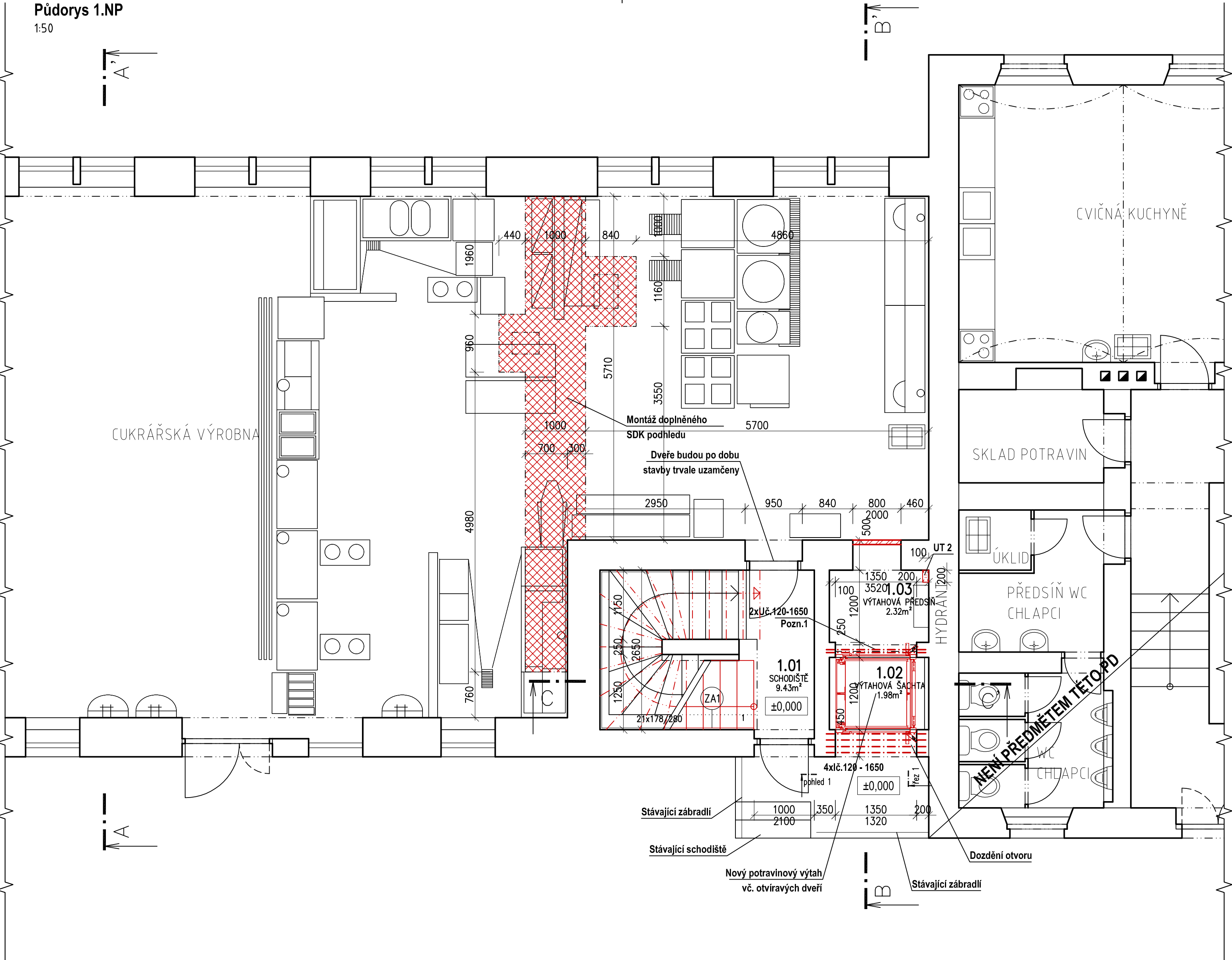


Půdorys 1.NP
1:50



Tabulka místností						
Číslo	Jméno	Plocha [m²]	Podlaha	Stěny	Strop	Poznámka
1.01	SCHODIŠTĚ	9,43	stávající	malba W2	–	
1.02	VÝTAHOVÁ ŠACHTA	1,98	–	malba W2	–	
1.03	VÝTAHOVÁ PŘEDSÍŇ	2,32	stávající	malba W2	malba	

LEGENDA POVRCHŮ
malba – STÁVAJÍCÍ OMÍTKA OPATŘENÁ NOVOU MALBOU

LEGENDA HMOT


- STÁVAJÍCÍ KONSTRUKCE
- NOVÉ KONSTRUKCE
- DOZDÍVANÉ ZDIVO Z KERAMICKÝCH CIHEL (V 1.NP)
- PROVIZORNÍ PŘEDĚL MEZI STAVBOU A UČEBNÍMI PROSTORY
SÁDROKARTONOVÁ PŘEDSTĚNA tl. 75 mm
– profil CW 50, dvojité opláštění SDK deska tl. 12,5 mm

Pozn.1:
Před vybourání dveřního otvoru do výtahové šachty je nutné prověřit uložení stávající ŽB konstrukce stropů.
v případě, že jsou stropy uloženy na této stěně, je nutné provést pod stropní konstrukcí překlad!

Prostupy:
UT2 – prostup stropem 200x100 mm

Poznámka:
– Veškeré prostupy budou koordinovány s příslušnými profesemi
– Zděné konstrukce budou prováděny v souladu s platnými technologickými předpisy vybraného výrobce
– Nad bouranými otvory budou použity ocelové válcované překlady. Postup bouracích prací a osazování překladů – viz technická zpráva stavební konstrukční části PD.
– Vybavení vybavení a zařizovacích předmětů má pouze grafický charakter.
– Napojení ploch rozdílných materiálů nebo podkladů u omítek provést pomocí sklotextilní mřížky



VYBUDOVÁNÍ UČEBNY PRAKTICKÉHO VYUČOVÁNÍ					
PŮDNÍ VESTAVBA OBJEKTU SOŠ A SOU OBCHODU A SLUŽEB					
SPEC. OBJEDNATEL	Investor:				Č.paré
	SOŠ a SOU Obchodu a služeb, Čáslavská 205, Chrudim				
GENERÁLNÍ PROJEKTANT	Objednatel:				Autorizováno
	SOŠ a SOU Obchodu a služeb, Čáslavská 205, Chrudim				
	Zodpovědný projektant	Hlavní inženýr projektu	Kreslí	Autorizováno	
	Ing. Otakar VAŠÁK	Ing. Otakar VAŠÁK	Ing. Petr Linek		
PROJEKCE CZ S.R.O., Tovární 290, Chrudim 537 01 tel.:+420 469 622 833,					
PROJEKTANT ČÁSTI	Zodpovědný projektant	Vypracoval	Kreslí	Autorizováno	
	Ing. Petr Linek	Ing. Petr Linek	Ing. Petr Linek		
PROJEKCE CZ S.R.O., Tovární 290, Chrudim 537 01 tel.:+420 469 622 833,					
IDENTIFIKACE PROJEKTU	stupeň dokumentace:	profesní část:	datum expedice:	datum editace:	měřítko:
	DPS	stav arch	10/2016	10/2016	M 1:50
IDENTIFIKACE PROJEKTU	zakázka:	název výkresu:	číslo výkresu:		
	61612	Půdorys 1.NP - nový stav			D 1.1.2.07